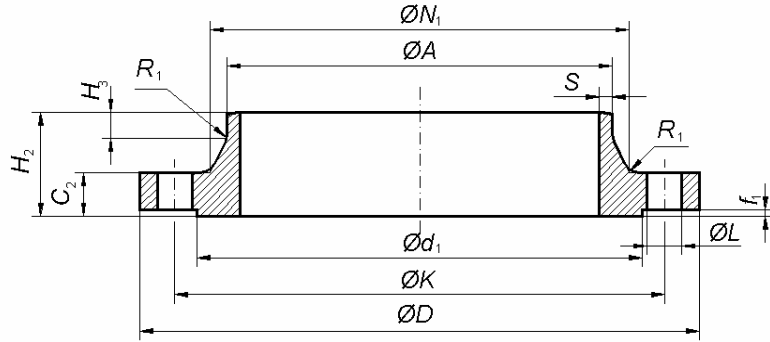


Dimensions of flanges EN 1092-1 Welding neck type 11 pn 6
 surface B1 and phonographic rules for gasket tightness
 (ex UNI 2280/29) (ex DIN 2631 nd 6)



DN	Diameters			Bolts		External diameter of welding neck	Thickness	Surface		Measure	Diameter of the basis neck	Surface for gasket tightness	Radius	Thickness of neck	Net weight
	outside	bolt circle	bolt holes	Nr	Type			mm	H2						
	D	K	L			A	C2	f1	H2	H3	N1	d1	R1	S	
15	80	55	11	4	M10	21,3	12	2	30	6	30	40	4	2,0	0,4
20	90	65	11	4	M10	26,9	14	2	32	6	38	50	4	2,3	0,6
25	100	75	11	4	M10	33,7	14	2	35	6	42	60	4	2,6	0,8
32	120	90	14	4	M12	42,4	14	2	35	6	55	70	6	2,6	1,1
40	130	100	14	4	M12	48,3	14	2	38	7	62	80	6	2,6	1,3
50	140	110	14	4	M12	60,3	14	2	38	8	74	90	6	2,9	1,4
65	160	130	14	4	M12	76,1	14	2	38	9	88	110	6	2,9	1,8
80	190	150	18	4	M16	88,9	16	2	42	10	102	128	8	3,2	2,8
100	210	170	18	4	M16	114,3	16	2	45	10	130	148	8	3,6	3,3
125	240	200	18	8	M16	139,7	18	2	48	10	155	178	8	4,0	4,6
150	265	225	18	8	M16	168,3	18	2	48	12	184	202	10	4,5	5,2
200	320	280	18	8	M16	219,1	20	2	55	15	236	258	10	6,3	8,2
250	375	335	18	12	M16	273,0	22	2	60	15	290	312	12	6,3	11,1
300	440	395	22	12	M20	323,9	22	2	62	15	342	365	12	7,1	14,8
350	490	445	22	12	M20	355,6	22	2	62	15	385	415	12	7,1	19,3
400	540	495	22	16	M20	406,4	22	2	65	15	438	465	12	7,1	22,1
450	595	550	22	16	M20	457,0	22	2	65	15	492	520	12	7,1	25,7
500	645	600	22	20	M20	508,0	24	2	68	15	538	570	12	7,1	29,7
600	755	705	26	20	M24	610,0	24	2	70	16	640	670	12	7,1	36,8
700	860	810	26	24	M24	711,0	24	5	70	16	740	775	12	7,1	43,2
800	975	920	30	24	M27	813,0	24	5	70	16	842	880	12	7,1	52,0
900	1075	1020	30	24	M27	914,0	26	5	70	16	942	980	12	7,1	61,3
1000	1175	1120	30	28	M27	1016,0	26	5	70	16	1045	1080	16	7,1	67,0
1200	1405	1340	33	32	M30	1219,0	28	5	90	20	1248	1295	16	8,0	105,7
1400	1630	1560	36	36	M33	1422,0	32	5	90	20	1452	1510	16	8,0	147,1
1600	1830	1760	36	40	M33	1626,0	34	5	90	20	1655	1710	16	9,0	175,2
1800	2045	1970	39	44	M36	1829,0	36	5	100	20	1855	1920	16	10,0	221,7
2000	2265	2180	42	48	M39	2032,0	38	5	110	25	2058	2125	16	11,0	283,6

Measures up dn 600 under UNI 2280/29 standards